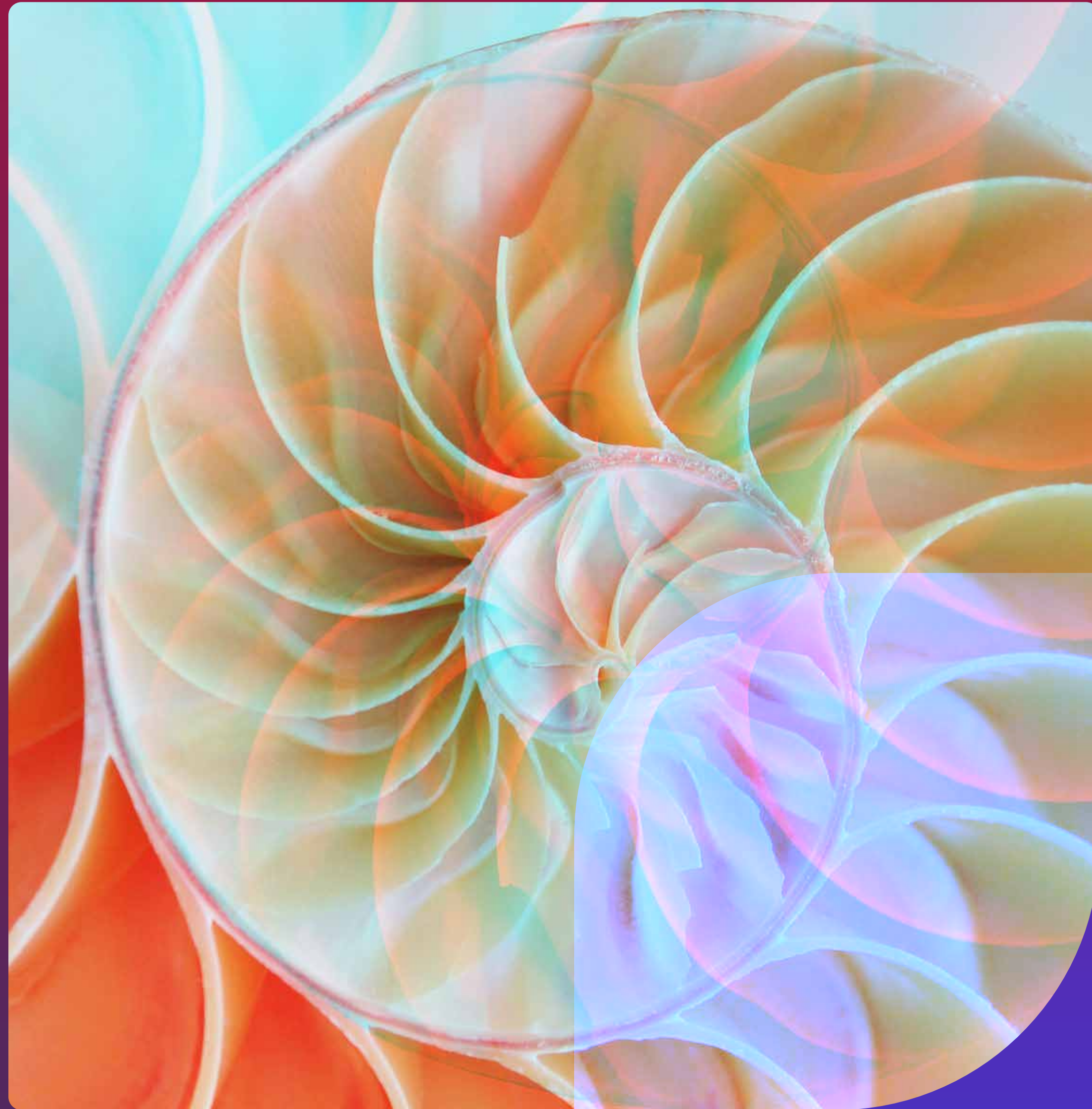


# Erfolgsmodell produktzentrierter Ansatz in der Kompositversicherung

Die msg.P&C Factory erhöht den Automatisierungsgrad  
und beschleunigt den Produktentwicklungszyklus



## Erfolgsplattform für Kunden, Betrieb und Vertrieb

In den letzten zwei Jahren konnte die Gothaer Allgemeine Versicherung einige besondere Erfolge feiern: Nicht nur wurde im Frühjahr 2022 bereits die 100.000ste Gothaer GewerbeProtect-Police abgeschlossen. Seit Juli 2023 wird mit der neuen Unfallversicherung auch das erste Privatkundenprodukt auf Basis der msg.P&C Factory über alle Vertriebswege angeboten. Zusätzlich startete der Vertrieb der neuen Haftpflichtversicherung über ausgewählte Partner im Januar 2024. Mit diesen Produkten, welche über die neue Plattform verarbeitet werden, bietet die Gothaer sowohl ihren Kunden als auch dem Betrieb und Vertrieb verbesserte Services und Prozesse. Die Produkte zeichnen sich durch einen maßgeschneiderten Versicherungsschutz mit hoher Flexibilität aus, der im Markt hervorragend angenommen wird.

Um genau diese Flexibilität auch technisch umsetzen zu können, ersetzte die Gothaer ihre verschiedenen Altsysteme durch eine komponentenbasierte Lösung und holte dafür msg insur:it an Bord. Das bereits im Jahr 2017 eingeführte Kernsystem ermöglicht der Gothaer verkürzte Reaktionszeiten auf Marktgegebenheiten, indem es den Automatisierungsgrad erhöht und den Produktentwicklungszyklus beschleunigt.

## ● Rückblick auf ○ das Einführungsprojekt

Die Anforderungen waren hoch – nicht nur sollte die komplette Sachversicherung modifiziert werden, sondern das neue System sollte auch eine dynamische Produktentwicklung ermöglichen und zugleich stabil und zukunftsicher angelegt sein. Das Unternehmen hatte sich als zuverlässiger Partner mit umfassendem fachlichen Know-how erwiesen. So zögerte die Gothaer nicht und setzte nun auf die Standardlösung für die Verwaltung des Kompositversicherungsgeschäfts, die msg.P&C Factory.

Der Auftrag lautete, das neue Bestandsführungssystem, das modernen technologischen Prinzipien folgt und gleichzeitig eine hohe fachliche Abdeckung erreicht, bei der Gothaer einzuführen. Die Grundlage bildet die komponentenbasierte Architektur der msg.Insurance Suite. Das Produktmanagementsystem spielt in dieser Architektur eine zentrale Rolle. Alle relevanten Produktinformationen sind in dieser Komponente hinterlegt und werden von dort aus an die Bestandsführung, die Point-of-Service-Systeme, weitergege-

ben. Dieser sogenannte „produktzentrierte Ansatz“ ermöglicht nicht nur die beschleunigte Produktmodellierung durch den Fachbereich, sondern reduziert auch Programmierleistungen bei der Anpassung oder Neuentwicklung von Versicherungsprodukten auf ein Minimum.

Das Projekt startete im Dezember 2014. Der Zeitplan war eng und das fachliche Zielbild umfangreich. Es galt, die Anwendung in die bestehende Anwendungslandschaft der Gothaer zu integrieren und gleichzeitig den Vertrieb auf die neue Generation von Versicherungsprodukten vorzubereiten. Die Standardsoftware-Lösung msg.P&C Factory wurde termingerecht zum verabredeten Go Live-Termin an Pfingsten 2017 bei der Gothaer eingeführt. Anschließend wurde zunächst der neue modulare Produktbaukasten für KMU, die Gothaer GewerbeProtect auf den Markt gebracht, ehe im Juli 2023 die neue Unfallversicherung für Privatkunden folgte.

# ● Maßgeschneiderter Versicherungsschutz

## **Gothaer GewerbeProtect:**

Die Gothaer GewerbeProtect -Versicherung folgt dem Baukastenprinzip und lässt sich optimal auf den individuellen Kundenbedarf abstimmen. Dabei bietet sie einen flexiblen Versicherungsschutz für kleine und mittelständische Unternehmen und umfasst über 20 Einzelprodukte von der Betriebshaftpflicht, der Inhalts- und Gebäudeversicherung über Maschinen, Elektronik, Photovoltaik und Werksverkehr bis hin zu Vermögensschäden, der Betriebsschließung und Betriebsunterbrechung. Ihre Erfolgsgeschichte begann im Jahr 2017 mit der Einführung der Gewerbeversicherung auf Basis der msg.P&C Factory für den Bereich Kleingewerbe. 2018 wurden die Angebotspalette und die Zielgruppe um den Bereich mittelständisches Gewerbe erweitert und auch der erste Releasewechsel durchgeführt. Im Juli 2023 ist das vierte gewerbliche Verkaufsprodukt, die GGP Cyber Versicherung, in Produktion gegangen. Zusätzlich hat die Gothaer ihre gesamten Gewerbe-Produkte fachlich aktualisiert und einige Nachhaltigkeitsbausteine integriert.

## **Gothaer Unfallversicherung:**

Der neue Unfallschutz besteht aus fünf Produktlinien, von der Spar- und Basisvariante, die verstärkt über das Internet angeboten werden, über den Klassikschutz bis hin zur Plus- und Premiumdeckung. Dem Go Live im Juli 2023 ging eine Pilotphase voraus, welche im Oktober 2022 startete. Zum Jahreswechsel 2022/2023 wurde dann der Großmakler Swiss Life Select GmbH für das Unfallgeschäft eingebunden. Seit Juli wird das Produkt nun vollumfänglich über alle Kanäle angeboten. In den ersten drei Monaten sind bereits um die 7.000 Policen auf der neuen Plattform in Produktion gegangen. Mit der neuen technologischen Lösung stellt sich die Gothaer nicht nur produktseitig im Unfallgeschäft neu auf. Sie optimiert auch eine Vielzahl ihrer Kernprozesse und kann beispielweise mit einer deutlich erhöhten Dunkelverarbeitungsquote im Neu- und Änderungsgeschäft aufwarten.

### **Schnellere Produktentwicklung, bessere Anbindung**

Mit der Lösung wurde die Zeit für die Produktentwicklung reduziert, so dass der Versicherer viel schneller auf Marktanforderungen reagieren kann: Produktanpassungen und Preisänderungen, neue Risikofragen etc. lassen sich innerhalb kürzester Zeit umsetzen. Die digitale Anbindung von Maklern und Vergleichern wird auf eine moderne Basis gestellt. Normierte BiPRO-Services für Tarifierung und Antragsübermittlung bieten den Vertriebspartnern schlanke und automatisierte Abläufe. Dank der msg.P&C Factory kann die Gothaer ihren Kunden einen individuellen Versicherungsschutz bieten – rechnerisch aus rund 2,7 Millionen Kombinationsmöglichkeiten. Dabei haben die Kunden bei jedem Schritt volle Transparenz über die Höhe ihrer Prämie. Ändern die Berater beispielsweise Deckungssummen, Selbstbeteiligungen oder fügen weitere Module hinzu, werden die Auswirkungen auf den Beitrag sofort sichtbar.

Das Angebotssystem der Gothaer, das auf den Services der msg.P&C Factory basiert, verarbeitet alle Prozesse vollautomatisch und erzeugt direkt vor Ort die Antragsannahmebestätigung. „Die msg.P&C Factory folgt der Logik der Versicherungsprodukte, um Unternehmen in die Lage zu versetzen, in kurzer Zeit neue Produkte auf den Markt zu bringen. Dahinter steckt unsere produktzentrierte Architektur, die Änderungen an Produkten einfach und effizient durch das gesamte System führt“, erläuterte der damalige Projektleiter der msg insur:it Dominik Berger. „Durch offene Schnittstellen stellt das System zudem seine Funktionalität nach außen zur Verfügung. Die Gothaer kann jederzeit neue Apps anbinden, ihre Kundenprozesse beschleunigen und Services von weiteren Dienstleistern integrieren. Sie ist damit bestens auf die Herausforderungen der Digitalisierung vorbereitet.“

## ● Ausblick: Zuverlässige Plattform ○ für die Zukunft

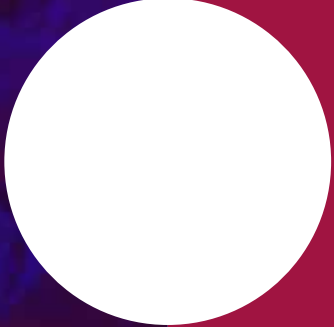
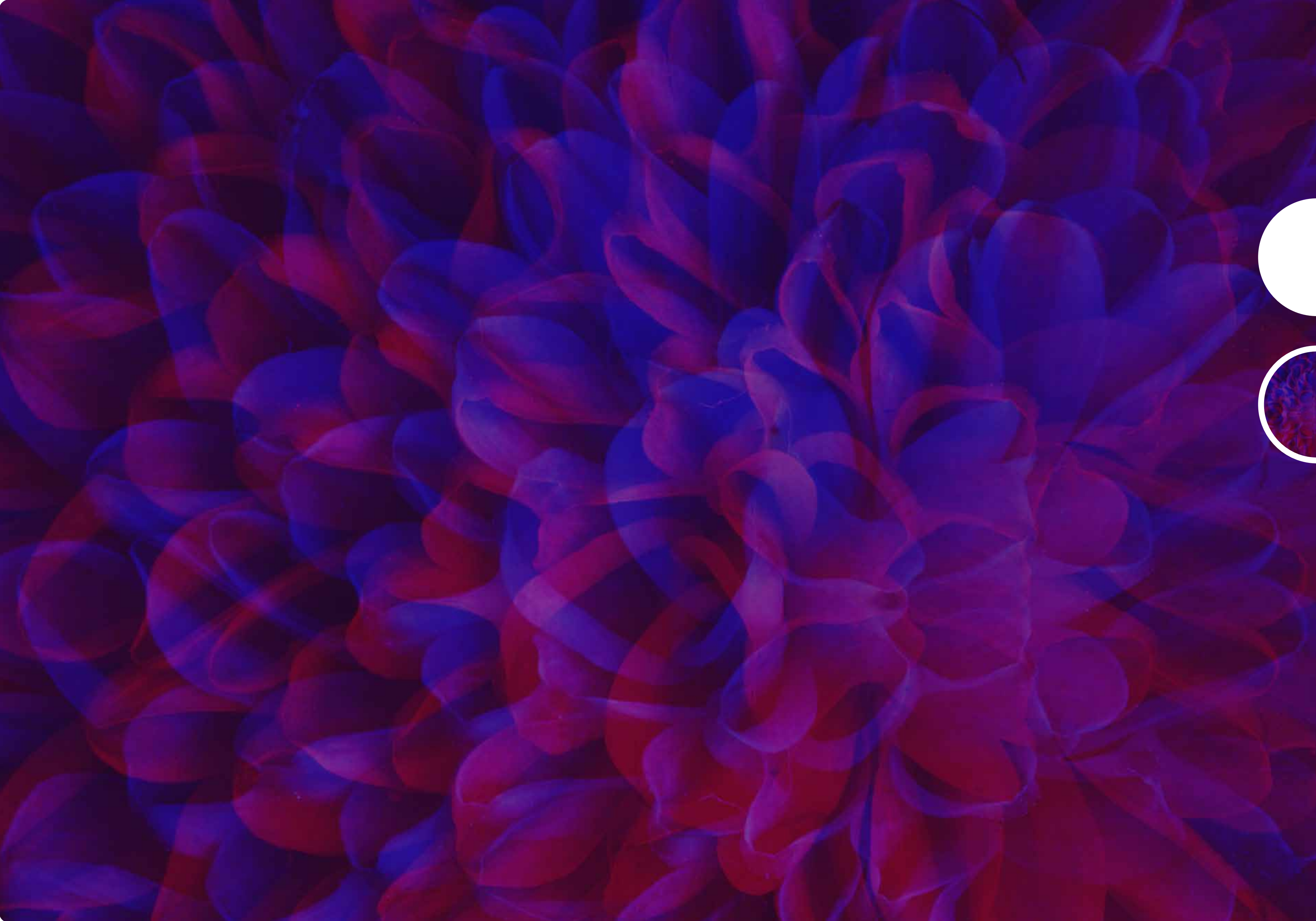
Im Januar 2024 schloss sich bereits der Vertriebsstart der neuen Privathaftpflicht und Tierhaftpflicht über die neue Plattform für ausgewählte Partner an. Die Volleinführung auch für diese Produkte folgt im gleichen Jahr, genauso wie zusätzliche Erweiterungen bis Ende 2025. Neben den weiteren Produkteinführungen werden laufend Aktualisierungen im Rahmen von regelmäßigen Releases zur Verfügung gestellt. Die Einführung weiterer Sparten befindet sich in der Planung.



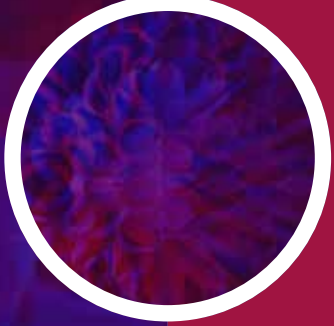
### Über Gothaer

Der Gothaer Konzern gehört mit rund 4 Millionen Mitgliedern und Beitrags-einnahmen von 4,6 Milliarden Euro zu den großen deutschen Versicherungs-konzernen und ist einer der größten Versicherungsvereine auf Gegenseitig-keit in Deutschland. Angeboten werden alle Versicherungssparten.

Dabei setzt die Gothaer auf qualitativ hochwertige persönliche und digitale Beratung und Unterstützung ihrer Kund\*innen.



**INSUR:IT**  
a brand of msg life  
and msg nexinsure



msg nexinsure ag  
Robert-Bürkle-Str. 1  
85737 München / Ismaning  
E-Mail: [contact.insurit@msg.group](mailto:contact.insurit@msg.group)  
[www.msg-insurit.com](http://www.msg-insurit.com)