

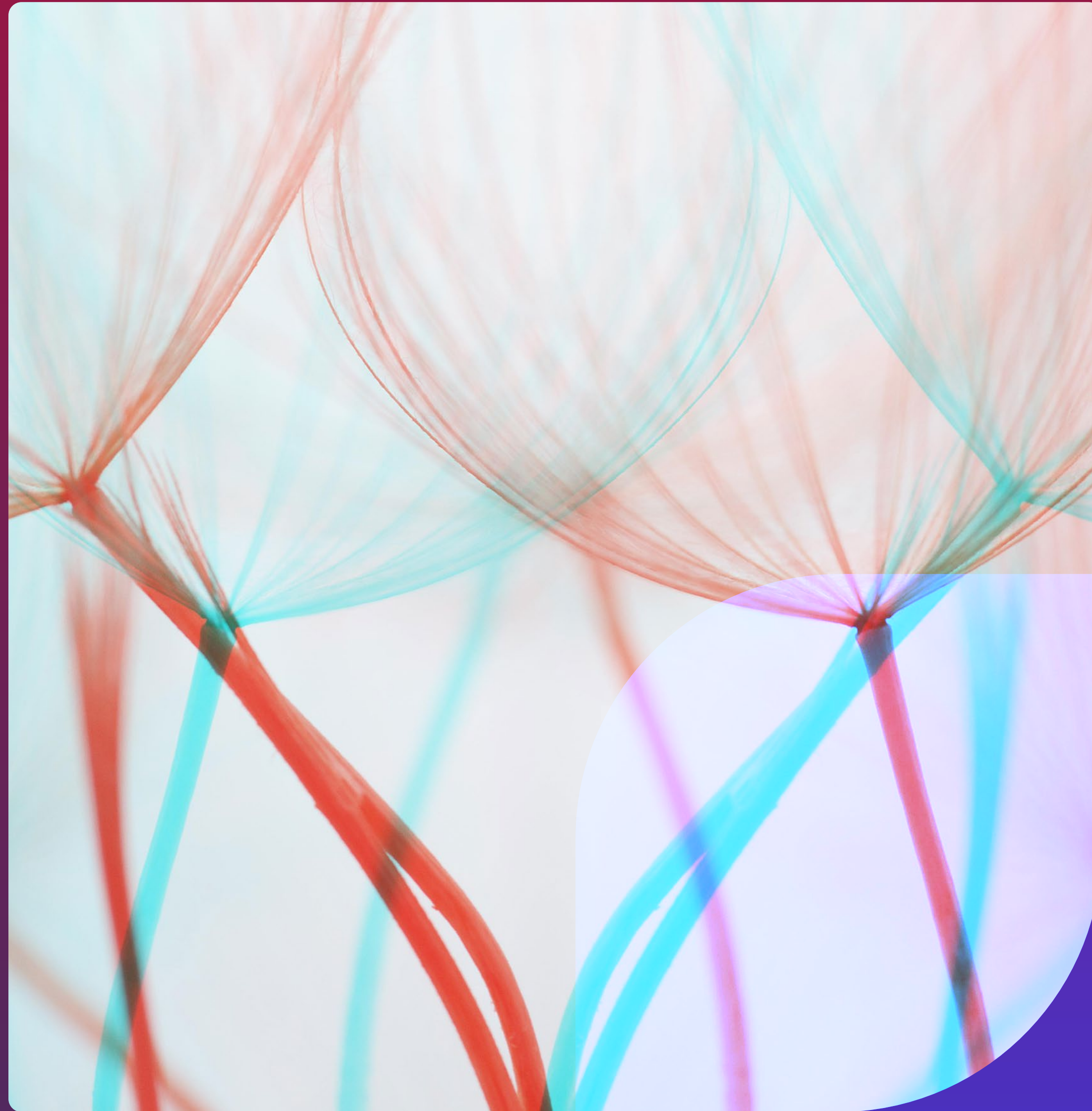
INSUR:IT

.msg

# Rundum-Sorglos-Paket

Basler Versicherung nutzt für  
Application-Outsourcing msg life

 **baloise**



## Basler Versicherung nutzt für Application-Outsourcing msg life

Durch das Application-Outsourcing (Anwendungsentwicklung und Infrastrukturbetrieb) an msg life kann sich die Basler Versicherung stärker auf ihr Kerngeschäft konzentrieren. Besondere Herausforderungen waren die Umstellung über Ländergrenzen und die Jahresabschlussarbeiten.

Bereits seit mehr als zehn Jahren nutzt die Basler Versicherung aus Bad Homburg als msg life-Bestandskunde drei Komponenten aus der msg.Insurance Suite: die msg.Zulagenverwaltung zur Verwaltung der Zulagen von Riester-geförderten Verträgen, das Rentenabrechnungs- und Nachweissystem msg.RAN und msg.Tax Connect, eine Lösung zur Übermittlungen von Beitragsdaten und für die Ermittlungen von Kirchensteuerabzugsmerkmalen im KiStAM-Verfahren.

Die Basler Versicherung verfolgt seit geraumer Zeit das Ziel, Systeme aus der eigenen Anwendungslandschaft, die wenig strategische Bedeutung für das Kerngeschäft haben, an geeignete Service-Partner auszulagern. Vor diesem Hintergrund entschied sich die Basler Versicherung im Jahr 2017, die genannten msg life-Systeme in ein umfangliches Service Providing bei msg life zu übergeben.

## Das Projekt

msg life übernimmt im Rahmen dieses „Rundum-Sorglos-Pakets“ alle Leistungen vom technischen Betrieb und dem Monitoring der Applikationen im msg-Rechenzentrum über das Applikation Management (technisch und fachlich) bis hin zu Pflege und regulatorischer Weiterentwicklung der Komponenten als Full Service Provider. Dagegen verbleibt die Sachbearbeitung – und damit auch das Kunden-Frontend – im eigenen Basler Service Center. Die Vergütung der msg life-Leistungen erfolgt anhand einer planbaren, konstanten und auf fünf Jahre festgeschriebenen Gebühr.

Laut Aussage des zuständigen IT-Bereichleiters Frank Allendorf hat das Outsourcing entscheidende Vorteile für die Basler Versicherung: „Wir müssen in der Anwendungsentwicklung zukünftig kein eigenes Know-how für die technische Entwicklung und Umsetzung der betreffenden regulatorischen Vorgaben und Veränderungen durch den Gesetzgeber oder die Behörden vorhalten. msg life garantiert uns, dass die Software stets funktional aktuell zu den meist festgelegten Terminen vorliegt.“

Mit der Auslagerung des technischen und fachlichen Betriebes kann sich die Basler Versicherung aufgrund der wegfallenden Wartungs- und Administrationsaufgaben noch stärker auf das Kerngeschäft konzentrieren. Zudem profitiert die Basler Versicherung von weiteren Vorteilen in Hinblick auf Kostenkontrolle, Leistungsfähigkeit, Reaktionsgeschwindigkeit und Planungssicherheit auf Basis der vertraglich vereinbarten Leistungen mit msg life.

Nachfolgend ein Statement des Bereichsleiters Leben bei der Basler Versicherung, Dr. Hartmut Holz: „Die Verlagerung ist sehr gut gelaufen. In der täglichen Arbeit spüren wir eine gute Servicierung und stabile Ergebnisse. Ein derart störungsfreier Ablauf hilft uns sehr weiter. Seitens des Fachbereichs Leben sind wir sehr zufrieden.“

# ● Über 50 Prozent aller Riester-Zulagenverträge ○ werden mit msg.Zulagenverwaltung abgewickelt

## Fazit

msg life hat mit der erfolgreichen Umsetzung dieses Projekts einmal mehr die Attraktivität und Leistungsfähigkeit der Software-Kompetenz unter Beweis gestellt. So werden beispielweise bereits heute über 50 Prozent der 16 Millionen Riester-Zulagenverträge mit der überzeugenden Systemlösung msg.Zulagenverwaltung abgewickelt. Überdies kann msg life neben den reinen Softwareprodukten dem Kunden weitergehende Services zur Verfügung stellen.

Die Basler Versicherung kann den Fokus ihrer Kernkompetenz auf das eigentliche Geschäft legen und hat mit diesem Vorgehen des „Application-Outsourcing“ eine hohe Planungssicherheit bei klarer Kosten- und Leistungskontrolle.



### msg.RAN

Renten Abrechnungs- und Nachweissystem



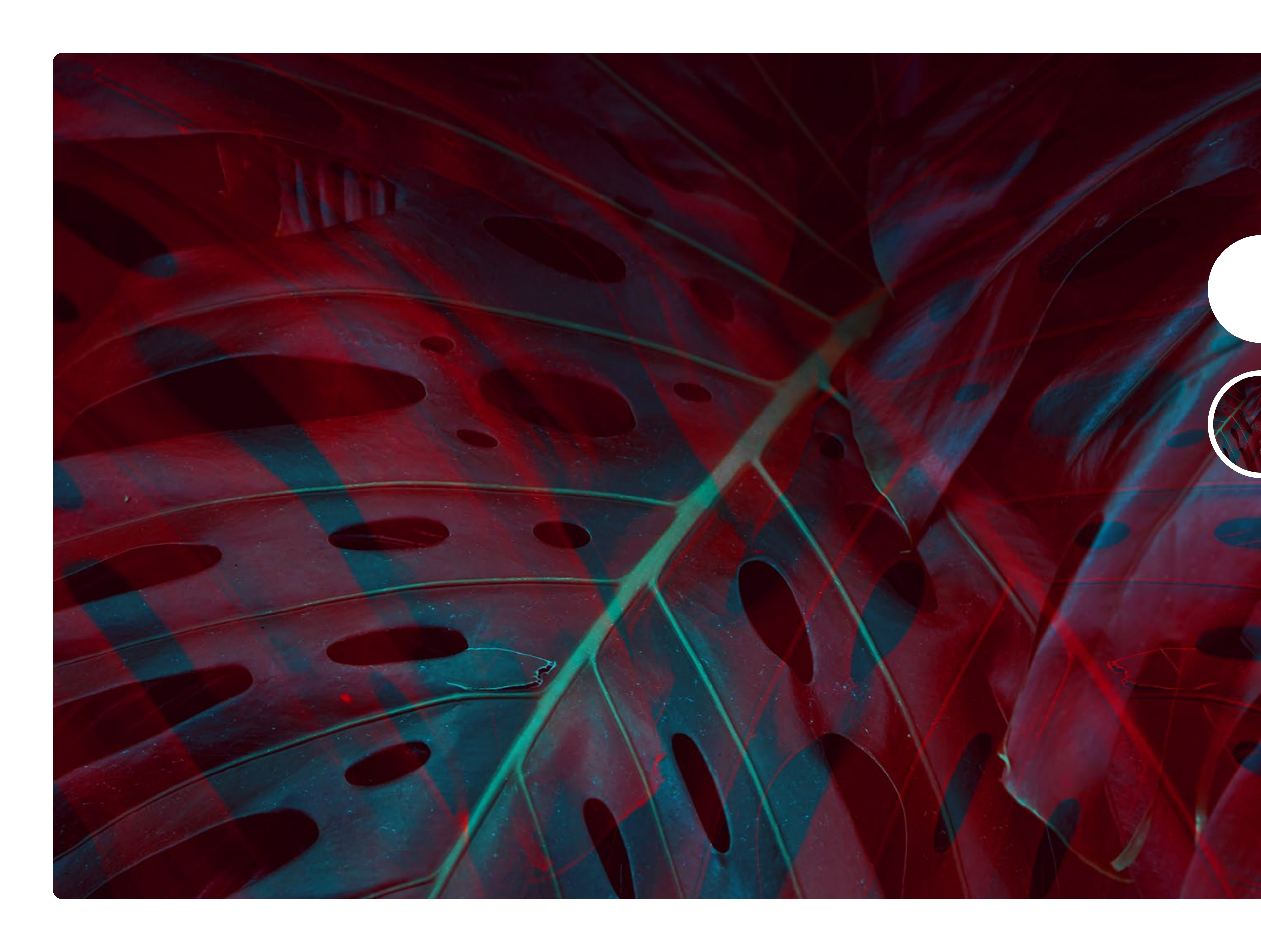
### msg.Zulagenverwaltung

Lösung zur automatisierten Verarbeitung der Zulagenprozesse



### msg.Tax Connect

Software zur elektronischen Übermittlung von Beitragsdaten an die ZfA und Daten für das KiStAM-Verfahren



**INSUR:IT**  
a brand of msg life  
and msg nexinsure

msg life ag | Humboldtstraße 35  
70771 Leinfelden-Echterdingen  
Telefon: +49 711 94958-0  
E-Mail: [contact@msg-life.com](mailto:contact@msg-life.com)  
[www.msg-insurit.com](http://www.msg-insurit.com)